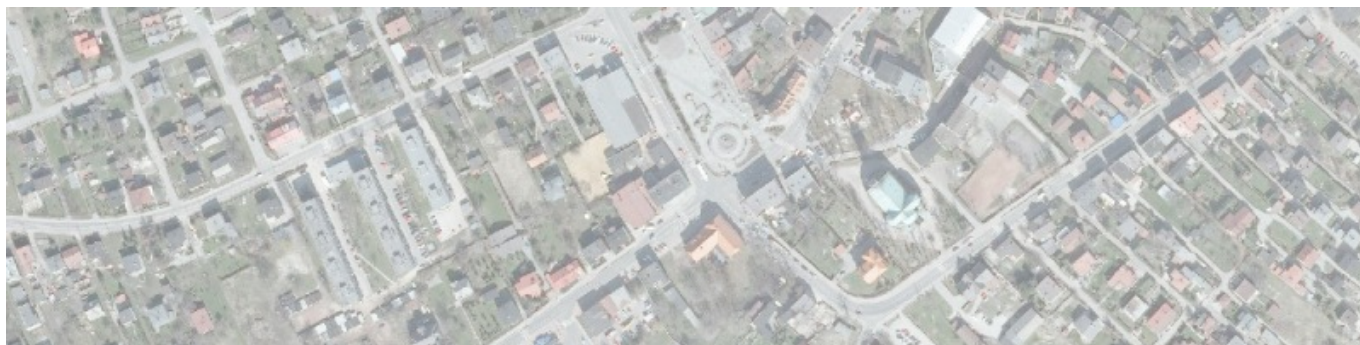


# Geoportal Powiatu Kutnowskiego



Dane udostępnione poprzez Geoportal Powiatu Kutnowskiego stanowią dostęp do usług (usługa wyszukania, usługa przeglądania) o których mowa w art. 9 ust. 1 pkt 1 i 2 ustawy z dnia 4 marca 2010r. o infrastrukturze informacji przestrzennej (Dz.U. z 2010r. nr 76, poz. 489 z późn. zm.) dla zbiorów danych przestrzennych prowadzonych przez Starostę Kutnowskiego.

Zawarte w Geoportalu Powiatu Kutnowskiego informacje oraz generowane z niego wydruki nie stanowią dokumentów w postępowaniach administracyjnych i innych. Mają one wyłącznie charakter poglądowy i mogą być wykorzystywane jedynie w zakresie przybliżonej identyfikacji i lokalizacji przestrzennej obiektów ewidencji gruntów i budynków oraz obiektów pozostałych baz danych. Kopiowanie i publikowanie danych bez zgody jest zabronione.

Starosta Kutnowski nie ponosi odpowiedzialności za jakiegokolwiek szkody i straty powstałe w wyniku korzystania lub braku możliwości korzystania z tego serwisu.

[Geoportal Powiatu Kutnowskiego](#)